

# El Manual Esfera

Carta Humanitaria y normas mínimas para la respuesta humanitaria



#SphereHandbook  
spherestandards.org



**Esfera**

# Bienvenidos al Manual Esfera

## De los principios humanitarios a las prácticas humanitarias:

En tiempos de crisis, las personas tienen derecho a la asistencia, el derecho a una vida digna, el derecho a la protección y a la seguridad, y el derecho a participar plenamente en las decisiones relacionadas con su recuperación.

### Principios + fundamentos

#### Principios de protección

Los Principios de protección son aplicables a cualquier actor en operaciones humanitarias. Están enfocados en reducir la exposición de las personas a riesgos y amenazas, garantizando el acceso imparcial a asistencia, ayudando a las personas a recuperarse de violaciones y brindándoles apoyo para reclamar sus derechos.



#### Carta Humanitaria

La Carta Humanitaria brinda el marco ético y legal para toda acción humanitaria.



#### Norma Humanitaria Esencial

La Norma Humanitaria Esencial es un fundamento que facilita una mayor rendición de cuentas a personas afectadas por crisis, profesionales humanitarios, donantes, gobiernos y otras partes interesadas.



### Normas



Abastecimiento de agua, saneamiento y promoción de la higiene



Seguridad alimentaria y nutrición



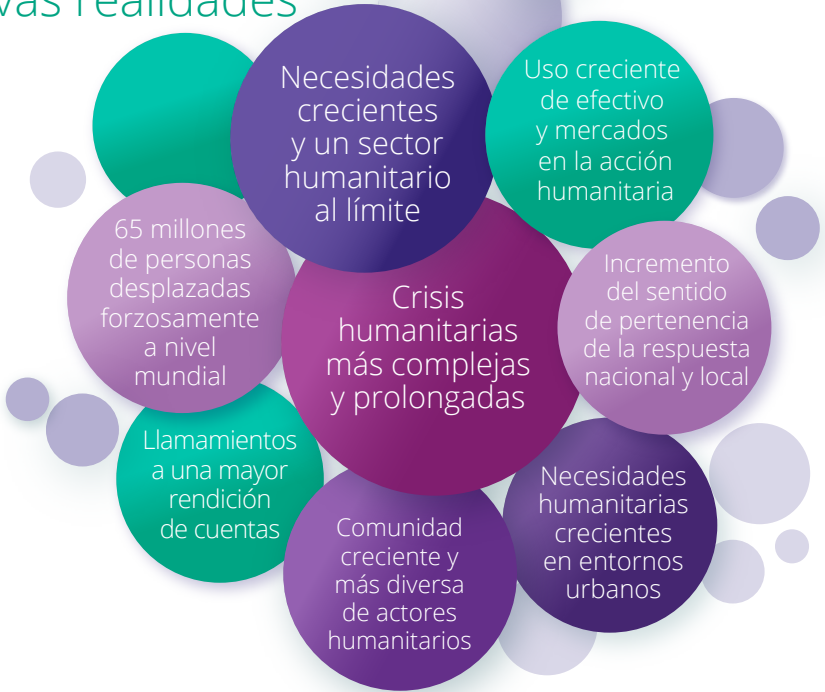
Alojamiento y asentamiento



Salud

Los cuatro capítulos técnicos traducen los principios y compromisos de los capítulos fundacionales en normas, indicadores y directrices concretas. Las Normas Esfera establecen qué significan en la práctica el derecho al agua, al alojamiento, a la alimentación y a la atención médica, y ayudan a priorizar la respuesta.

# Nuevas realidades



Esfera asegura que la acción humanitaria esté anclada a un marco de trabajo ético y de principios. Esfera 2018 aborda estas nuevas realidades dentro de un marco normativo que apoya la rendición de cuentas significativa y de manera integrada a poblaciones, socios, gobiernos, personal y donantes afectados.

## Enfoque en las personas



Las personas siempre son el núcleo de la acción humanitaria de Esfera, reconociendo así que su compromiso activo es esencial para garantizar que la asistencia cubra las necesidades de las personas y les brinde apoyo en su recuperación.

El Manual de 2018 pone mayor énfasis en fortalecer la participación de la comunidad y medir la calidad de un programa a través de su compromiso.

## Apoyo a la acción local



Un enfoque clave común a los cuatro capítulos técnicos es apoyar y mejorar el sentido de pertenencia de la respuesta local y la recuperación. El éxito de las intervenciones en salud, nutrición, promoción de la higiene, medios de subsistencia y alojamiento depende de la labor con, y a través de, estructuras locales y comunitarias.

## Programación sensible al contexto



El Manual de 2018 pone mayor énfasis sobre la importancia de contextualizar las normas para aplicarlas al máximo. Un diagrama de flujo respalda el análisis y la toma de decisiones en contexto.

## Nuevas normas y directrices



La experiencia, el aprendizaje y la evidencia en el sector humanitario han contribuido nuevos elementos a esta edición:

- Una reestructuración del capítulo sobre Alojamiento y Asentamiento, que incluye la seguridad de la tenencia, y tiene en cuenta de forma explícita los desplazamientos a largo plazo.
- Una nueva sección sobre el uso de asistencia basada en efectivo y la gestión de la cadena de suministro.
- Una nueva norma sobre WASH (Agua, Saneamiento e Higiene) en el ámbito de atención sanitaria, resaltando el papel de las comunidades y las instalaciones en los brotes de enfermedades.
- Una nueva norma sobre violencia sexual y gestión clínica de violaciones, resaltando el papel crítico de la prevención, el tratamiento y el apoyo.
- Una nueva norma sobre cuidados paliativos, que refleja los cambios en la demografía global, los desplazamientos prolongados, la prevalencia de enfermedades no transmisibles y las situaciones prolongadas.

## Normas, indicadores y notas de orientación mejorados



Han vuelto a formatearse las normas para responder mejor a las necesidades de los usuarios y trabajar en contexto.

- **Las normas** se orientan de forma más sistemática al resultado.
- **Las acciones clave** ahora incluyen sub-acciones y ejemplos.
- **Los indicadores clave** ahora proporcionan aspectos cuantificables de progreso para alcanzar la norma.
- **Las notas de orientación** respaldan las acciones y los indicadores con mayor información y vínculos a normas relacionadas.

# El acceso al Manual Esfera

## El Manual Esfera es gratuito para todos



Esfera sigue plenamente comprometido a brindar gratuitamente un conjunto de normas voluntarias disponibles en formato PDF descargable, en Internet o a través de una aplicación para teléfonos inteligentes. Pueden solicitarse versiones impresas por el precio de coste en [developmentbookshop.com/sphere](http://developmentbookshop.com/sphere).

## Idiomas



El Manual Esfera 2018 se ha producido en inglés, castellano, francés y árabe. En los próximos meses y años, se traducirá a otros idiomas con el apoyo de los miembros y la amplia red de Esfera. Las traducciones a otros idiomas podrán descargarse desde la página web a medida que se completen. Las versiones anteriores del Manual Esfera están disponibles en 39 idiomas.

## Descubra el Manual Interactivo en línea



El Manual se presenta en línea para una navegación rápida mediante un sistema de menús y una función de búsqueda. Incluye recursos y referencias adicionales. Una nueva plataforma digital da vida al Manual:

- **Dinámico – El Manual en línea es un documento vivo**

Si bien las normas en sí no han cambiado de edición a edición, la práctica evoluciona y aún quedan lecciones por aprender. Según evoluciona el trabajo, el Manual interactivo se convertirá en un repositorio, respaldado por informes técnicos y nueva orientación a medida que surge.

- **Interactivo – Comentarios de los usuarios**

A partir de 2019, los usuarios podrán agregar comentarios en el Manual Interactivo, compartiendo así sus experiencias de trabajo con las normas, brindando evidencia o casos prácticos, y reaccionando a las contribuciones de otros usuarios.

## Aprendizaje y capacitación



Contamos con los recursos para brindarle apoyo, independientemente de si es participante o capacitador. Existen módulos de enseñanza en línea, además de una serie de materiales de capacitación, que incluyen un kit de capacitación para emergencias y un menú más largo para sesiones de taller.

## Acerca de Esfera:

Lo que comenzó hace 20 años como un proyecto de unos pocos individuos comprometidos ahora es una comunidad de propósitos con un amplio sentido de pertenencia y principios compartidos.

Esfera fue creada en 1997 por un grupo de organizaciones humanitarias para mejorar la calidad de su respuesta humanitaria y para rendir cuentas de sus acciones.

El Manual Esfera es la iniciativa más duradera en el campo de las normas humanitarias. Se ha convertido en una referencia esencial para una comunidad creciente de profesionales que trabajan en acciones humanitarias en todo el mundo.



## ¡Únase a Esfera!

Esfera ha entrado en un nuevo capítulo, al convertirse en una organización de membresía independiente, registrada en el 2016.

Con la posibilidad de ser **miembro de Esfera**, el compromiso con Esfera alcanza un nuevo nivel. Como miembro de Esfera, puede determinar la dirección estratégica de la organización y desempeñar un papel activo en el futuro de las normas.



Learn



Act



Connect

### Sphere

Rue de Varembé 3 | 1202 Geneva | Switzerland  
Phone: +41 22 522 3679 | [info@spherestandards.org](mailto:info@spherestandards.org)

